



Держстат
Головне управління
статистики
у Кіровоградській
області

www.kr.ukrstat.gov.ua

ЕКСПРЕС-ВИПУСК

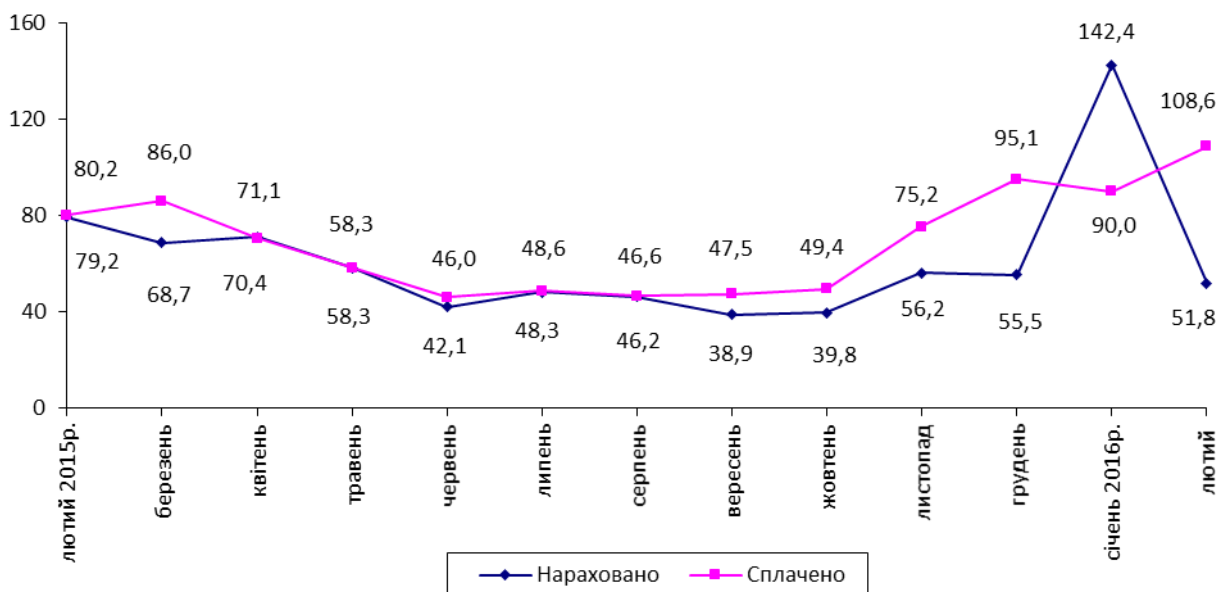
31.03.2016 №149

Про оплату населенням житлово-комунальних послуг в області у лютому 2016 року

У січні–лютому 2016р. населенням області сплачено за житлово-комунальні послуги 198,6 млн.грн (102,3% нарахованих за цей період сум). Найвищий рівень оплати за житлово-комунальні послуги спостерігався у Знам'янському (в 15,9 р.б.), Світловодському (в 4,5 р.б.), Устинівському (в 3,3 р.б.) та Олександрійському (в 2 р.б.) районах, найнижчий – у місті Олександрії (81%) та Ульяновському (59,3%), Добровеличківському (87,8%) та Новоархангельському (89,2%) районах.

Середні нарахування за житлово-комунальні послуги, з урахуванням електроенергії (із розрахунку 150 кВт·год), на одного власника особового рахунку в лютому 2016р. становили 479,56 грн.

Оплата населенням житлово-комунальних послуг
(у звітному місяці, млн.грн)

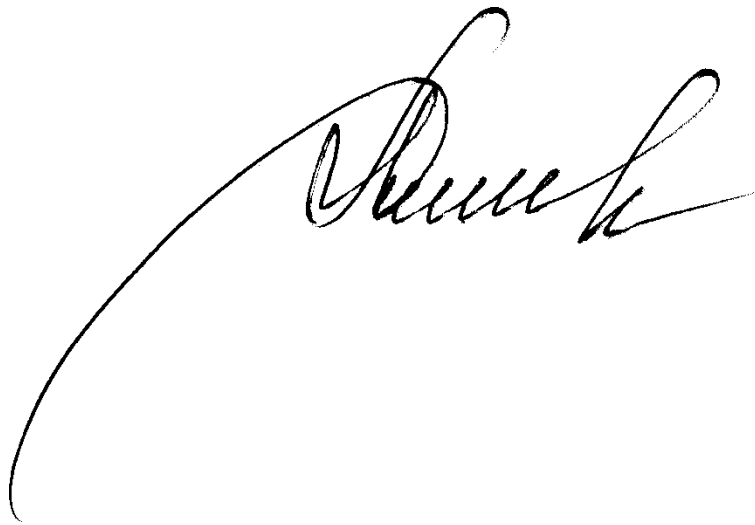


Упродовж січня–лютого 2016р. населенням області сплачено за електроенергію 82,1 млн.грн.

У лютому 2016р. мали борг за 3 місяці та більше: за централізоване опалення та гаряче водопостачання – 23,2% власників особових рахунків, газопостачання – 18,8%, утримання будинків і споруд та прибудинкових територій – 17,9%, вивезення побутових відходів – 11,9%, централізоване водопостачання та водовідведення – 10,6%.

На виконання постанови Кабінету Міністрів України від 27.06.2003р. №976 „Про затвердження Порядку погашення реструктуризованої заборгованості та внесення поточних платежів за житлово-комунальні послуги” у січні–лютому 2016р. з населенням області було укладено 104 договори щодо погашення реструктуризованої заборгованості. Загальна сума, на яку було укладено договори в частині погашення реструктуризованої заборгованості, становила 365,3 тис.грн, а сума внесених платежів з урахуванням довгострокових договорів становила 254 тис.грн.

Начальник



Л. Дівель

Оплата населенням житлово-комунальних послуг

	Нараховано населенню до оплати (тис.грн)		Оплачено населенням (тис.грн)		Рівень оплати населенням (%)	
	усього з початку року	у т.ч. у лютому	усього з початку року	у т.ч. у лютому	усього з початку року	у т.ч. у лютому
Кіровоградська область	194234,1	51811,9	198626,6	108627,9	102,3¹	в 2,1 р.б.¹
м.Кіровоград	102365,9	32003,4	94381,2	52289,8	92,2	163,4 ¹
м.Знам'янка	6405,6	543,0	9280,7	4821,2	144,9 ¹	в 8,9 р.б. ¹
м.Олександрія	31174,4	6622,5	25261,9	14078,2	81,0	в 2,1 р.б. ¹
м.Світловодськ	15119,9	2924,7	16140,9	8679,1	106,8 ¹	в 3,0 р.б. ¹
райони						
Бобринецький	2186,5	394,2	3236,5	1837,5	148,0 ¹	в 4,7 р.б. ¹
Вільшанський	154,9	78,8	160,9	82,8	103,9 ¹	105,1 ¹
Гайворонський	387,8	182,2	403,1	194,8	104,0 ¹	106,9 ¹
Голованівський	1932,8	738,9	1914,1	1006,4	99,0	136,2 ¹
Добровеличківський	697,6	344,2	612,4	332,0	87,8	96,5
Долинський	4104,7	568,2	6089,0	3302,6	148,3 ¹	в 5,8 р.б. ¹
Знам'янський	215,5	27,7	3431,4	1836,3	в 15,9 р.б. ¹	в 66,3 р.б. ¹
Кіровоградський	10013,3	3866,9	9384,2	5139,3	93,7	132,9 ¹
Компаніївський	1083,0	66,2	1753,5	930,7	161,9 ¹	в 14,1 р.б. ¹
Маловисківський	2665,5	934,4	2928,2	1510,1	109,9 ¹	161,6 ¹
Новгородківський	1107,2	47,5	1897,4	1012,2	171,4 ¹	в 21,3 р.б. ¹
Новоархангельський	755,0	23,2	673,3	352,6	89,2	в 15,2 р.б. ¹
Новомиргородський	1285,8	16,1	2548,2	1198,9	198,2 ¹	в 74,5 р.б. ¹
Новоукраїнський	468,5	229,6	463,7	249,3	99,0	108,6 ¹
Олександрівський	4005,2	887,8	3835,4	2124,2	95,8	в 2,4 р.б. ¹
Олександрійський	1924,0	57,1	3933,1	2068,7	в 2,0 р.б. ¹	в 36,3 р.б. ¹
Онуфріївський	2423,4	383,1	3645,8	1985,2	150,4 ¹	в 5,2 р.б. ¹
Петрівський	2921,3	737,0	4240,5	2253,5	145,2 ¹	в 3,1 р.б. ¹
Світловодський	285,1	13,8	1279,3	703,3	в 4,5 р.б. ¹	в 51,1 р.б. ¹
Ульяновський	254,5	118,6	150,9	77,3	59,3	65,2
Устинівський	296,7	2,8	981,0	561,9	в 3,3 р.б. ¹	в 201,6 р.б. ¹

¹ За рахунок погашення боргів попередніх періодів та перевищення обсягу нарахованих субсидій над вартістю фактично спожитих послуг.

Довідково: показники наведені без урахування електроенергії.

**Заборгованість населення області
з оплати житлово-комунальних послуг**

	заборгованість, тис.грн	Усього	
		у % до суми заборгованості на	
		1.02.2016	1.01.2016
Кіровоградська область	-132319,1	х	х
м.Кіровоград	29206,3	59,0	94,1
м.Знам'янка	-9504,8	х	х
м.Олександрія	-2379,5	х	х
м.Світловодськ	12777,5	68,9	88,6
райони			
Бобринецький	-15805,4	х	х
Вільшанський	96,3	96,0	94,5
Гайворонський	484,7	97,5	97,5
Голованівський	-953,2	х	х
Добровеличківський	273,4	104,7	137,7
Долинський	-11683,6	х	х
Знам'янський	-15548,1	х	х
Кіровоградський	-12520,3	х	х
Компаніївський	-7251,8	х	х
Маловисківський	-1269,0	х	х
Новгородківський	-14396,0	х	х
Новоархангельський	-1961,7	х	х
Новомиргородський	-19656,3	х	х
Новоукраїнський	204,2	91,2	103,5
Олександрівський	-15078,8	х	х
Олександрійський	-16009,4	х	х
Онуфріївський	-11219,1	х	х
Петрівський	-7952,7	х	х
Світловодський	-8715,5	х	х
Ульяновський	-70,7	х	х
Устинівський	-3385,6	х	х

Довідково: показники наведені без урахування електроенергії.

Від'ємна величина заборгованості характеризує 100-відсоткову оплату нарахувань поточного періоду, часткове погашення боргу попередніх періодів, попередню оплату послуг та перевищення перерахованих бюджетних коштів організаціям, що надають домогосподарствам житлово-комунальні послуги (призначені субсидії) над вартістю фактично спожитих послуг.

У загальній сумі заборгованості не враховані дані заборгованості населення підприємствам-банкрутам (організаціям, установам) та підприємствам, які призупинили діяльність, уключаючи ті, на які порушено справу про банкрутство. Загальна сума заборгованості населення області зазначеним підприємствам становила 4359 тис.грн. Крім того, загальна сума заборгованості скоригована за рахунок перерахунків сум заборгованості.

**Стан погашення населенням реструктуризованої заборгованості
за житлово-комунальні послуги¹**

	Кількість укладених договорів щодо погашення реструктуризованої заборгованості, одиниць		Сума, на яку укладені договори, в частині платежів із погашення реструктуризованої заборгованості, грн		Сума внесених платежів із погашення реструктуризованої заборгованості, грн	
	усього з початку року	у т.ч. у лютому	усього з початку року	у т.ч. у лютому	усього з початку року	у т.ч. у лютому
Кіровоградська область	104	65	365317	210259	253961	155626
м.Кіровоград	48	25	208141	91525	106760	54800
м.Знам'янка	—	—	—	—	1869	863
м.Олександрія	19	11	57239	43512	80882	49937
м.Світловодськ	15	11	30728	18998	30485	24762
райони						
Бобринецький	—	—	—	—	—	—
Вільшанський	—	—	—	—	—	—
Гайворонський	—	—	—	—	—	—
Голованівський	—	—	—	—	—	—
Добровеличківський	—	—	—	—	—	—
Долинський	—	—	—	—	—	—
Знам'янський	—	—	—	—	—	—
Кіровоградський	—	—	—	—	—	—
Компаніївський	—	—	—	—	—	—
Маловисківський	3	2	6725	2819	3940	1440
Новгородківський	—	—	—	—	—	—
Новоархангельський	1	1	4583	4583	1628	1375
Новомиргородський	1	1	2485	2485	4060	1930
Новоукраїнський	—	—	—	—	—	—
Олександрівський	—	—	—	—	—	—
Олександрійський	—	—	—	—	—	—
Онуфріївський	11	8	29880	20801	17406	13808
Петрівський	—	—	—	—	—	—
Світловодський	6	6	25536	25536	6931	6711
Ульяновський	—	—	—	—	—	—
Устинівський	—	—	—	—	—	—

¹ Відповідно до постанови Кабінету Міністрів України від 27.06.2003р. №976.