



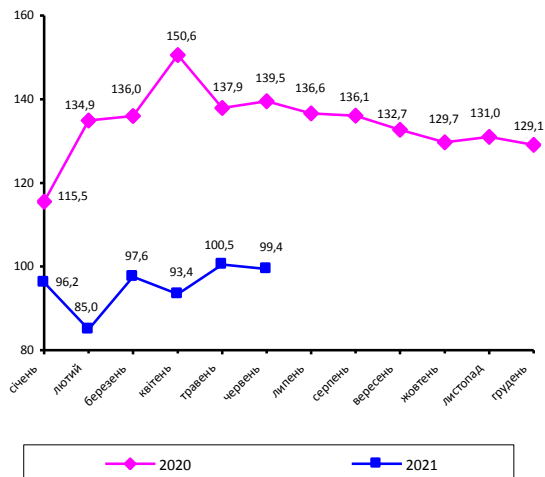
16.08.2021

Зовнішня торгівля товарами Кіровоградської області у січні–червні 2021 року

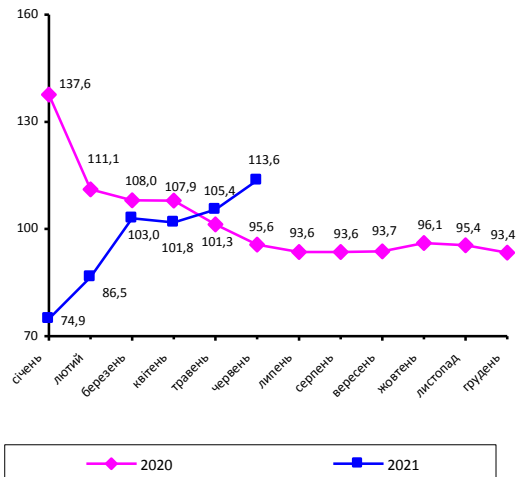
У січні–червні 2021р. експорт товарів становив 472019,6 тис.дол. США, або 99,4% порівняно із січнем–червнем 2020р., імпорт – 127139,7 тис.дол., або 113,6%. Позитивне сальдо становило 344879,9 тис.дол. (у січні–червні 2020р. – 362696,1 тис.дол.).

Коефіцієнт покриття експортом імпорту склав 3,71 (у січні–червні 2020р. – 4,24). Зовнішньоторговельні операції проводились із партнерами 119 країн світу.

Темпи зростання (зниження) експорту товарів
(у % до відповідного періоду попереднього року,
наростаючим підсумком)



Темпи зростання (зниження) імпорту товарів
(у % до відповідного періоду попереднього року,
наростаючим підсумком)



Більше інформації щодо географічної та товарної структури зовнішньої торгівлі наведено в додатках.

Географічне охоплення

Дані наведено без урахування тимчасово окупованої території Автономної Республіки Крим, м. Севастополя та частини тимчасово окупованих територій у Донецькій та Луганській областях.

Методологія та визначення

Експорт товарів – це митний режим, відповідно до якого українські товари випускаються для вільного обігу за межами митної території України без зобов'язань щодо їх зворотного ввезення.

Імпорт товарів – це митний режим, відповідно до якого іноземні товари після сплати всіх митних платежів, установлених законами України на імпорт цих товарів, та виконання всіх необхідних митних формальностей випускаються для вільного обігу на митній території України.

Дані зі статистики зовнішньої торгівлі товарами формуються на основі адміністративних даних митних декларацій (Державна митна служба України), довідки щодо експорту-імпорту газу природного (НАК "Нафтогаз України"), а також форми державного статистичного спостереження щодо експорту-імпорту товарів, придбаних у портах.

Облік товарів здійснюється на момент, коли вони ввозяться в межі або вивозяться за межі економічної території країни. Межі статистичної території країни збігаються з її економічною територією.

Для обліку експорту-імпорту товарів застосовується Українська класифікація товарів зовнішньоекономічної діяльності (УКТЗЕД): http://ukrstat.gov.ua/klasf/nac_ks/op_ukzed_2016.htm

Географічний розподіл інформації щодо зовнішньої торгівлі товарами здійснено згідно з Переліком кодів країн світу для статистичних цілей: http://ukrstat.gov.ua/klasf/st_ks/op_skp.pdf

Статистична вартість розраховується шляхом перерахунку вартості товарів у долари США за курсом, установленим НБУ на день оформлення митних декларацій. Для товарів, які подаються за статистичними звітами, перерахунок вартості товарів у долари США здійснюється на основі середньомісячного та середньоквартального офіційних курсів валют, установлених НБУ.

Інформацію за результатами державного статистичного спостереження щодо зовнішньої торгівлі товарами органи державної статистики формують за географічною та товарною структурою.

Методологічні положення: http://ukrstat.gov.ua/metod_polog/metod_doc/2017/354/mp_ztt.zip

Перегляд даних

Інформація щодо статистики зовнішньої торгівлі товарами публікується щомісячно та є оперативною. Оновлення даних здійснюється щомісячно відповідно до змін у митних деклараціях. У цьому експрес-випуску уточнено дані за попередній звітний період. Остаточне уточнення даних проводиться в червні наступного за звітним року.

Розбіжності у даних, які оприлюднюються Держстатом, ДФС та НБУ

Роз'яснення Держстату, ДФС та Національного банку щодо можливих розбіжностей у даних із зовнішньої торгівлі товарами та послугами, які оприлюднюються зазначеними суб'єктами: http://ukrstat.gov.ua/metod_polog/metod_doc/2021/roz_zt/roz_zt.zip

Довідка: тел. (0522) 33 30 51, e-mail: gus@kr.ukrstat.gov.ua

Більше інформації: <http://www.kr.ukrstat.gov.ua/?r=stat-info>

© Головне управління статистики у Кіровоградській області, 2021

Географічна структура зовнішньої торгівлі товарами у січні–червні 2021 року

	Експорт			Імпорт			Сальдо
	тис.дол. США	у % до січня– червня 2020	у % до загаль– ного обсягу	тис.дол. США	у % до січня– червня 2020	у % до загаль– ного обсягу	
Усього	472019,6	99,4	100,0	127139,7	113,6	100,0	344879,9
у тому числі							
Австрія	720,3	285,0	0,2	1421,6	89,7	1,1	-701,3
Азербайджан	1279,6	36,5	0,3	181,2	115,9	0,1	1098,3
Алжир	4188,9	64,2	0,9	-	-	-	4188,9
Ангола	3473,5	1338,5	0,7	-	-	-	3473,5
Бангладеш	3237,2	92,5	0,7	88,9	380,0	0,1	3148,3
Бельгія	2046,9	62,3	0,4	1370,7	45,4	1,1	676,2
Білорусь	54590,4	118,6	11,6	8395,8	182,9	6,6	46194,6
Болгарія	913,5	100,8	0,2	72,7	368,5	0,1	840,8
Бразилія	-	-	-	2269,4	155,5	1,8	-2269,4
В'єтнам	972,3	39,2	0,2	33,9	291,8	0,0	938,4
Гана	541,4	84,4	0,1	-	-	-	541,4
Гонконг, Особливий адміністративний район Китаю	559,5	-	0,1	13,4	62,5	0,0	546,0
Грузія	2339,6	170,4	0,5	184,8	227,0	0,1	2154,8
Данія	899,2	170,3	0,2	65,3	10,3	0,1	833,9
Джибуті	1542,7	752,8	0,3	-	-	-	1542,7
Естонія	606,7	127,4	0,1	108,8	331,1	0,1	497,9
Єгипет	25465,7	127,4	5,4	-	-	-	25465,7
Ємен	4119,5	219,4	0,9	-	-	-	4119,5
Ізраїль	9659,9	76,1	2,0	100,0	267,3	0,1	9559,9
Індія	46940,2	70,0	9,9	586,3	179,1	0,5	46353,9
Індонезія	1361,5	123,7	0,3	12805,4	1928,1	10,1	-11443,9
Іран (Ісламська Республіка)	220,2	150,5	0,0	700,1	170,4	0,6	-479,9
Іспанія	3314,1	18,4	0,7	1523,1	271,9	1,2	1790,9
Італія	2828,5	22,0	0,6	3480,7	95,9	2,7	-652,1
Йорданія	1440,0	70,3	0,3	-	-	-	1440,0
Казахстан	7183,8	198,8	1,5	99,5	72,5	0,1	7084,3
Катар	1174,2	4211,4	0,2	-	-	-	1174,2
Китай	79704,1	147,6	16,9	14569,2	101,8	11,5	65134,9
Кіпр	790,9	182,1	0,2	79,3	-	0,1	711,5
Латвія	862,7	185,6	0,2	157,5	38,6	0,1	705,1
Литва	5032,4	213,2	1,1	1544,4	393,3	1,2	3488,0
Ліван	11726,2	317,5	2,5	-	-	-	11726,2
Лівія	25838,3	328,1	5,5	-	-	-	25838,3
Мадагаскар	964,2	622,7	0,2	-	-	-	964,2
Малайзія	1559,7	23,4	0,3	2566,8	61,2	2,0	-1007,1
Мальта	521,8	330,0	0,1	0,4	31,1	0,0	521,4
Марокко	2570,6	18,8	0,5	1,8	-	0,0	2568,8
Мексика	3845,2	57,8	0,8	519,9	98,0	0,4	3325,4
Мозамбік	5473,8	1676,2	1,2	-	-	-	5473,8
Нідерланди	6421,3	19,7	1,4	3265,5	322,8	2,6	3155,7

	Експорт			Імпорт			Сальдо
	тис.дол. США	у % до січня–червня 2020	у % до загального обсягу	тис.дол. США	у % до січня–червня 2020	у % до загального обсягу	
Німеччина	4715,2	100,4	1,0	18014,7	108,8	14,2	-13299,5
Об'єднані Арабські Емірати	3708,3	70,7	0,8	42,4	–	0,0	3665,9
Оман	18132,8	906,8	3,8	–	–	–	18132,8
Пакистан	2519,8	102,0	0,5	0,0	1,3	0,0	2519,8
Південна Африка	483,7	251,9	0,1	191,0	3206,6	0,2	292,7
Польща	21848,2	162,5	4,6	4701,5	97,8	3,7	17146,7
Португалія	10640,0	729,2	2,3	1,2	30,6	0,0	10638,8
Республіка Молдова	4951,4	126,4	1,0	138,5	204,4	0,1	4812,9
Російська Федерація	13989,7	109,6	3,0	2987,7	100,3	2,3	11002,0
Румунія	1914,4	28,2	0,4	1181,1	251,5	0,9	733,2
Саудівська Аравія	1524,7	97,6	0,3	–	–	–	1524,7
Сенегал	1002,7	660,3	0,2	–	–	–	1002,7
Словаччина	762,3	101,1	0,2	536,7	77,8	0,4	225,6
Сполучене Королівство Великої Британії та Північної Ірландії	2309,7	90,0	0,5	5909,8	178,7	4,6	-3600,2
Суринам	815,2	2822,2	0,2	–	–	–	815,2
США	1745,8	42,0	0,4	13221,4	110,5	10,4	-11475,7
Таїланд	1480,6	32,8	0,3	35,9	759,9	0,0	1444,8
Туніс	9664,1	156,6	2,0	14,3	292,0	0,0	9649,8
Туреччина	26470,8	140,4	5,6	10226,3	66,6	8,0	16244,5
Туркменистан	591,9	72,1	0,1	–	–	–	591,9
Угорщина	664,0	164,1	0,1	1453,2	97,6	1,1	-789,3
Узбекистан	754,4	54,5	0,2	667,0	53,2	0,5	87,4
Франція	2915,7	21,4	0,6	5460,8	106,3	4,3	-2545,1
Чехія	4827,4	110,2	1,0	2304,8	41,7	1,8	2522,5
Швеція	502,2	138,4	0,1	95,5	51,6	0,1	406,7
Шри-Ланка	552,4	–	0,1	–	–	–	552,4
Японія	188,1	221,2	0,0	2008,5	109,3	1,6	-1820,4
Довідково:							
Країни ЄС	73907,0	60,6	15,7	47367,0	101,7	37,3	26540,0

Товарна структура зовнішньої торгівлі у січні–червня 2021 року

Назва товарів	Розділ та код УКТЗЕД	Експорт			Імпорт		
		тис.дол. США	у % до січня–червня 2020	у % до загального обсягу	тис.дол. США	у % до січня–червня 2020	у % до загального обсягу
Усього		472019,6	99,4	100,0	127139,7	113,6	100,0
у тому числі							
Живі тварини; продукти тваринного походження	I	6295,7	64,9	1,3	42,2	23,3	0,0
у тому числі							
молоко та молочні продукти, яйця птиці; натуральний мед	04	5446,9	61,2	1,2	–	–	–
Продукти рослинного походження	II	150860,7	118,1	32,0	8132,0	112,4	6,4
у тому числі							
овочі	07	237,0	39,5	0,1	1218,6	49,5	1,0
зернові культури	10	146743,2	122,8	31,1	161,6	38,5	0,1
насіння і плоди олійних рослин	12	3540,6	65,2	0,8	6029,0	149,5	4,7
Жири та олії тваринного або рослинного походження	III. 15	168518,5	85,5	35,7	15310,3	330,8	12,0
Готові харчові продукти	IV	60369,7	87,3	12,8	770,4	77,0	0,6
у тому числі							
цукор і кондитерські вироби з цукру	17	2508,4	119,5	0,5	6,6	109,1	0,0
какао та продукти з нього	18	1025,7	138,0	0,2	–	–	–
готові продукти із зерна	19	1040,6	105,0	0,2	–	–	–
різні харчові продукти	21	2126,3	151,1	0,5	532,5	79,3	0,4
залишки і відходи харчової промисловості	23	53376,1	83,9	11,3	22,8	19,9	0,0
Мінеральні продукти	V	11500,9	57,7	2,4	4136,7	136,5	3,3
сіль; сірка; землі та каміння	25	1473,8	257,8	0,3	93,1	21,6	0,1
руди, шлак і зола	26	10025,5	51,7	2,1	–	–	–
палива мінеральні; нафта і продукти її перегонки	27	1,6	64,6	0,0	4043,6	155,6	3,2

Назва товарів	Розділ та код УКТЗЕД	Експорт			Імпорт		
		тис.дол. США	у % до січня–червня 2020	у % до загального обсягу	тис.дол. США	у % до січня–червня 2020	у % до загального обсягу
Продукція хімічної та пов'язаних з нею галузей промисловості	VI	3866,1	224,8	0,8	9676,2	171,6	7,6
у тому числі							
органічні хімічні сполуки	29	1944,2	307,3	0,4	1488,4	145,4	1,2
добрива	31	280,8	–	0,1	4866,6	290,7	3,8
різноманітна хімічна продукція	38	1214,2	190,0	0,3	2217,2	114,8	1,7
Полімерні матеріали, пластмаси та вироби з них	VII	704,6	100,5	0,1	5673,4	127,6	4,5
пластмаси, полімерні матеріали	39	292,1	107,7	0,1	4001,9	139,8	3,1
каучук, гума	40	412,5	95,9	0,1	1671,5	105,7	1,3
Деревина і вироби з деревини	IX	2711,8	114,0	0,6	65,2	100,1	0,1
у тому числі							
деревина і вироби з деревини	44	2711,8	114,0	0,6	64,4	99,0	0,1
Текстильні матеріали та текстильні вироби	XI	2242,0	124,2	0,5	6835,6	55,5	5,4
у тому числі							
нитки синтетичні або штучні	54	114,9	2674,0	0,0	1920,1	115,8	1,5
трикотажні полотна	60	0,6	34,9	0,0	1277,1	103,8	1,0
одяг та додаткові речі до одягу, текстильні	62	1895,7	119,0	0,4	172,2	5,3	0,1
Недорогоцінні метали та вироби з них	XV	15608,6	1666,9	3,3	7159,2	123,7	5,6
у тому числі							
чорні метали	72	14266,2	22865,5	3,0	1750,3	91,7	1,4
вироби з чорних металів	73	1094,2	147,5	0,2	3393,1	153,3	2,7
Машини, обладнання та механізми; електротехнічне обладнання	XVI	45295,2	115,2	9,6	35095,7	92,3	27,6
реактори ядерні, котли, машини	84	44624,1	115,3	9,5	31467,9	103,1	24,8
електричні машини	85	671,1	108,6	0,1	3627,8	48,3	2,9

Продовження

Назва товарів	Розділ та код УКТЗЕД	Експорт			Імпорт		
		тис.дол. США	у % до січня–червня 2020	у % до загального обсягу	тис.дол. США	у % до січня–червня 2020	у % до загального обсягу
Засоби наземного транспорту, літальні апарати, плавучі засоби	XVII	861,9	215,8	0,2	29239,4	118,0	23,0
у тому числі							
засоби наземного транспорту, крім залізничного	87	427,3	107,0	0,1	28737,8	116,1	22,6
Різні промислові товари	XX	2575,1	98,0	0,5	2974,0	149,5	2,3
у тому числі							
меблі	94	2376,7	92,1	0,5	2611,8	151,9	2,1

Примітка. В окремих випадках сума складових може не дорівнювати підсумку у зв'язку з округленням даних.