



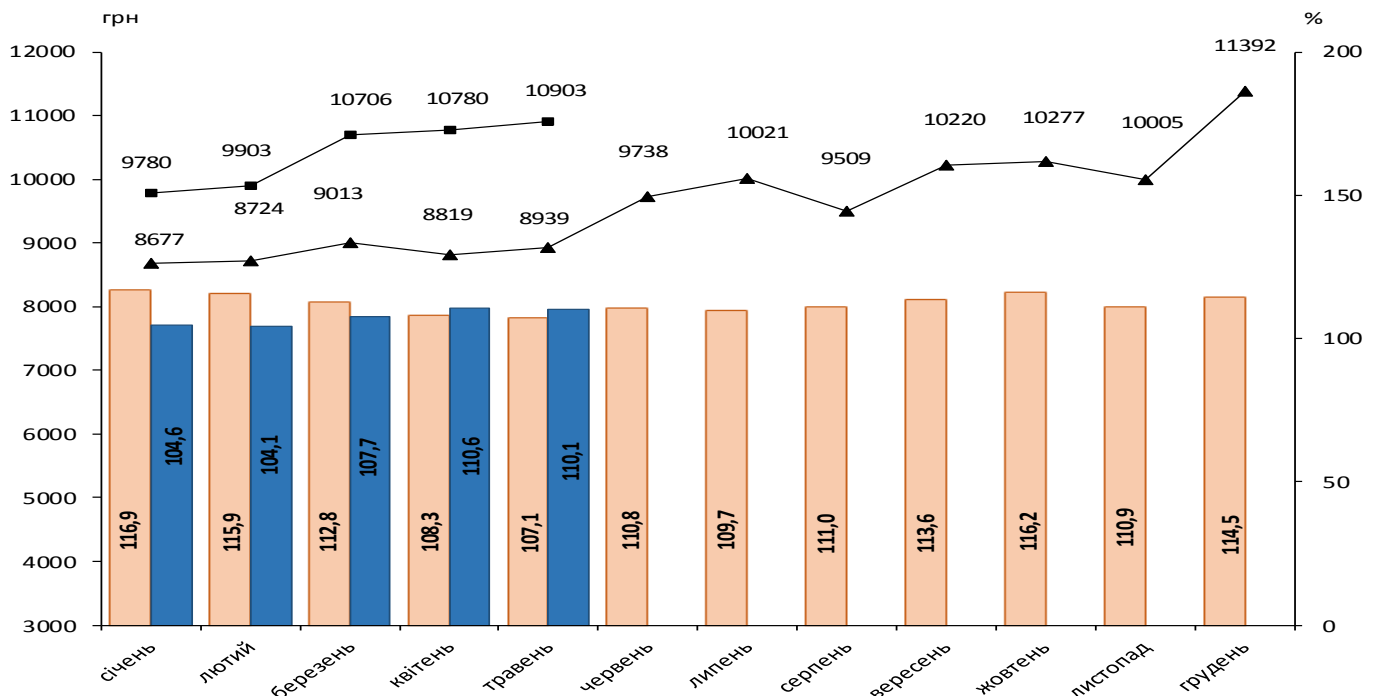
30.06.2021

## Заробітна плата штатних працівників Кіровоградської області у травні 2021 року

Середня номінальна заробітна плата штатного працівника підприємств, установ та організацій у травні 2021р. становила 10903 грн, що в 1,8 раза вище рівня мінімальної заробітної плати (6000 грн).

Порівняно з квітнем 2021р. розмір середньої номінальної заробітної плати збільшився на 1,1%, з травнем 2020р. – на 22%.

### Динаміка середньої заробітної плати у 2020–2021 роках



2020 Реальна, % до відповідного місяця 2019 року

2021 Реальна, % до відповідного місяця 2020 року

2020 Номінальна, грн

2021 Номінальна, грн

Індекс реальної заробітної плати у травні 2021р. порівняно з квітнем 2021р. становив 100,5%, а відносно травня 2020р. – 110,1%.

Більше інформації щодо середньої заробітної плати наведено у додатку.

### Географічне охоплення

Спостереження охоплює усі регіони України, крім тимчасово окупованої території Автономної Республіки Крим, м. Севастополя та частини тимчасово окупованих територій у Донецькій та Луганській областях.

### Методологія та визначення

**Номинальна заробітна плата** включає тарифні ставки (посадові оклади), премії, доплати, надбавки, оплату за невідпрацьований час, а також обов'язкові відрахування: податок на доходи фізичних осіб, військовий збір.

**Реальна заробітна плата** характеризує купівельну спроможність номінальної заробітної плати під впливом змін споживчих цін на товари і послуги та рівня податків й обов'язкових платежів.

**Індекс реальної заробітної плати** розраховується шляхом ділення індексу нарахованої номінальної заробітної плати (без урахування податку на доходи фізичних осіб та військового збору) на індекс споживчих цін.

Інформація підготовлена на підставі даних державного статистичного спостереження "Обстеження підприємств із питань статистики праці", яке охоплює юридичні особи та відокремлені підрозділи юридичних осіб із кількістю найманих працівників 10 і більше осіб.

Інформація щодо номінальної заробітної плати формується в цілому по регіону, за видами економічної діяльності на рівні секцій і розділів відповідно до Класифікації видів економічної діяльності ([http://www.ukrstat.gov.ua/klasf/nac\\_ks/op\\_dk009\\_20\\_2016.htm](http://www.ukrstat.gov.ua/klasf/nac_ks/op_dk009_20_2016.htm)) та районами. Інформація щодо індексу реальної заробітної плати розраховується по Україні в цілому та по регіонах.

Методологічні положення: [http://www.ukrstat.gov.ua/norm\\_doc/2020/93/93\\_2020.htm](http://www.ukrstat.gov.ua/norm_doc/2020/93/93_2020.htm).

Інструкція зі статистики заробітної плати: [http://www.ukrstat.gov.ua/metod\\_polog/metod\\_doc/spr/spr\\_01.pdf](http://www.ukrstat.gov.ua/metod_polog/metod_doc/spr/spr_01.pdf)

Методика розрахунку індексів реальної заробітної плати:

[http://www.ukrstat.gov.ua/metod\\_polog/metod\\_doc/2012/378/metod.zip](http://www.ukrstat.gov.ua/metod_polog/metod_doc/2012/378/metod.zip)

### Перегляд даних

Перегляд даних не здійснюється.

Довідка: тел. (0522) 33-30-11; e-mail: [gus@kr.ukrstat.gov.ua](mailto:gus@kr.ukrstat.gov.ua)

Більше інформації: <http://www.kr.ukrstat.gov.ua/?r=stat-info>

© Головне управління статистики у Кіровоградській області, 2021

**Заробітна плата штатних працівників  
за видами економічної діяльності  
у травні 2021 року**

	Код за КВЕД-2010	Нараховано в середньому працівнику						
		за місяць					за відпрацьовану годину	
		грн	у % до				грн	у % до квітня 2021р.
			квітня 2021р.	травня 2020р.	середнього рівня по регіону	мінімальної заробітної плати (6000 грн)		
<b>Усього</b>		<b>10903</b>	<b>101,1</b>	<b>122,0</b>	<b>100,0</b>	<b>181,7</b>	<b>83,88</b>	<b>117,1</b>
Сільське господарство, лісове господарство та рибне господарство	A	10788	111,1	123,3	98,9	179,8	75,51	125,9
Промисловість	B+C+D+E	11032	96,1	115,2	101,2	183,9	85,94	112,7
Добувна промисловість і розроблення кар'єрів	B	14057	95,2	112,3	128,9	234,3	112,21	111,5
Переробна промисловість	C	9886	97,4	118,5	90,7	164,8	76,31	113,0
Постачання електроенергії, газу, пари та кондиційованого повітря	D	13627	93,1	106,1	125,0	227,1	111,07	115,8
Водопостачання; каналізація, поводження з відходами	E	9840	99,6	126,7	90,2	164,0	72,25	112,8
Будівництво	F	8816	99,3	144,2	80,9	146,9	67,05	117,9
Оптова та роздрібна торгівля; ремонт автотранспортних засобів і мотоциклів	G	9878	100,7	126,8	90,6	164,6	72,00	112,3
Транспорт, складське господарство, поштова та кур'єрська діяльність	H	11550	99,4	117,2	105,9	192,5	88,08	112,9
Тимчасове розміщування й організація харчування	I	6460	102,0	223,2	59,2	107,7	50,43	114,5
Інформація та телекомунікації	J	10048	99,2	128,9	92,2	167,5	77,10	122,3
Фінансова та страхова діяльність	K	14731	105,0	113,0	135,1	245,5	118,35	125,0
Операції з нерухомим майном	L	10120	95,4	125,3	92,8	168,7	77,18	112,0
Професійна, наукова та технічна діяльність	M	9802	102,2	127,1	89,9	163,4	76,02	120,3
Діяльність у сфері адміністративного та допоміжного обслуговування	N	7426	99,9	109,4	68,1	123,8	53,22	115,7
Державне управління й оборона; обов'язкове соціальне страхування	O	15856	112,6	122,9	145,4	264,3	126,12	136,8
Освіта	P	10601	106,1	131,6	97,2	176,7	89,01	122,4
Охорона здоров'я та надання соціальної допомоги	Q	10090	91,1	131,0	92,5	168,2	74,62	106,8
Мистецтво, спорт, розваги та відпочинок	R	8083	105,2	126,4	74,1	134,7	67,70	124,7
Надання інших видів послуг	S	8437	93,7	147,5	77,4	140,6	73,62	108,8