



Держстат
Головне управління
статистики
у Кіровоградській
області

www.kr.ukrstat.gov.ua

ЕКСПРЕС-ВИПУСК

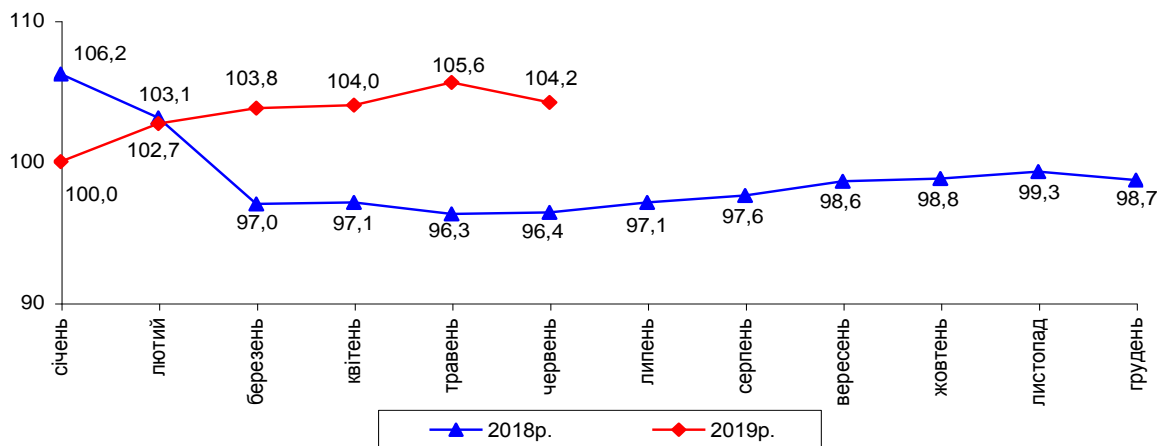
22.07.2019

Підсумки роботи транспорту Кіровоградської області у січні–червні 2019 року

У січні–червні 2019р. вантажооборот підприємств транспорту становив 13495,2 млн.ткм, що на 4,2% більше порівняно з січнем–червнем 2018р.

Вантажооборот підприємств транспорту

(у % до відповідного періоду попереднього року, наростаючим підсумком)



Підприємствами транспорту перевезено 9828,1 тис.т вантажів, що на 11,7% менше ніж у січні–червні 2018р.

Вантажні перевезення

	Вантажооборот		Перевезено вантажів	
	млн.ткм	у % до січня–червня 2018	тис.т	у % до січня–червня 2018
Транспорт	13495,2	104,2	9828,1	88,3
залізничний ¹	12970,7	103,8	2957,2	86,3
автомобільний	524,2	116,9	6870,1	89,1
водний	–	–	–	–
авіаційний	0,3	60,5	0,8	85,6

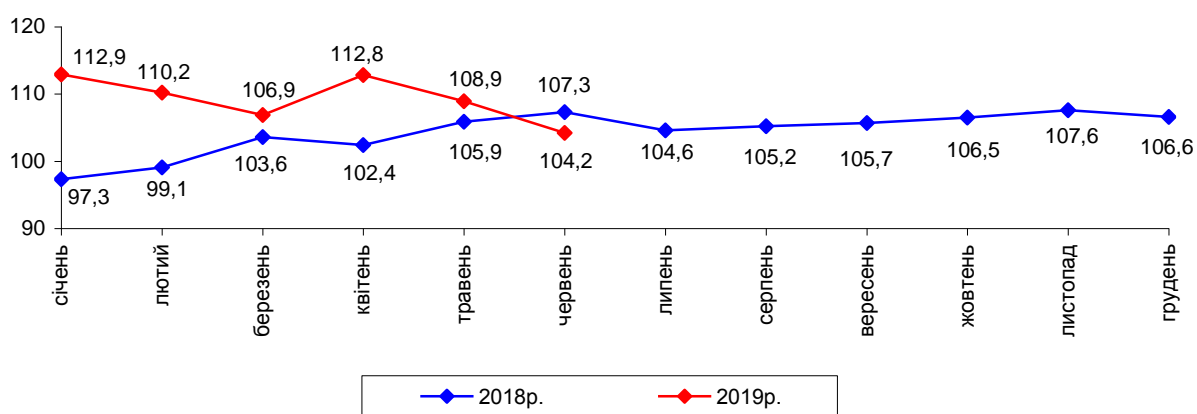
¹ Обсяг відправлених вантажів.

Залізницею у січні–червні 2019р. перевезено 2957,2 тис.т вантажів або на 13,7% менше ніж у січні–червні 2018р., що зумовлено зменшенням перевезення брухту чорних металів на 34,3%, будівельних матеріалів – на 25,5%, нафти і нафтопродуктів – на 8,6%, зерна і продуктів перемолу – на 4,8%. Натомість у 2 рази збільшилися обсяги перевезення кам'яного вугілля, у 1,7 раза – хімічних і мінеральних добрив. Вантажооборот підприємств залізничного транспорту збільшився на 3,8% і становив 12970,7 млн.ткм.

У січні–червні 2019р. пасажирооборот усіх видів транспорту збільшився на 4,2% і становив 1350,3 млн.пас.км.

Пасажирооборот підприємств транспорту

(у % до відповідного періоду попереднього року, наростаючим підсумком)



Усіма видами транспорту перевезено 37,9 млн. пасажирів, що на 10,5% більше ніж у січні–червні 2018р.

Пасажирські перевезення

	Пасажирооборот		Перевезено пасажирів	
	млн.пас.км	у % до січня–червня 2018	тис.	у % до січня–червня 2018
Транспорт	1350,3	104,2	37907,6	110,5
залізничний ¹	960,8	105,8	1150,4	101,6
автомобільний	314,7	95,5	24493,0	101,7
водний	–	–	–	–
авіаційний	9,9	98,0	20,4	110,3
трамвайний	–	–	–	–
тролейбусний	64,9	134,8	12243,8	134,8
метрополітенівський	–	–	–	–

¹ Кількість відправлених пасажирів.

Географічне охоплення

Спостереження охоплює усі регіони України, крім тимчасово окупованої території Автономної Республіки Крим і м. Севастополя та тимчасово окупованих територій у Донецькій та Луганській областях.

Методологія та визначення

Вантажооборот – сумарна вага перевезених (транспортованих) вантажів на певну відстань. Обчислюється як добуток ваги перевезеного (транспортованого) вантажу (брутто) на відстань перевезення (транспортування) за кожною партією вантажу (вимірюється в тонно-кілометрах).

Обсяг перевезених вантажів – загальна вага перевезеного (транспортованого) вантажу (брутто), у тому числі у міжнародному сполученні, власними й (або) орендованими транспортними засобами.

Пасажиरोоборот – сумарна кількість перевезених пасажирів на певну відстань. Обчислюється як добуток кількості перевезених пасажирів на відстань перевезення за кожною поїздкою (вимірюється в пасажиро-кілометрах).

Кількість перевезених пасажирів – кількість пасажирів, які перевезені транспортними засобами за всіма видами сполучення.

Інформація підготовлена на підставі таких державних статистичних спостережень: "Діяльність підприємств наземного транспорту", "Діяльність підприємств авіаційного транспорту", а також адміністративних даних виробничого підрозділу "Знам'янська дирекція залізничних перевезень" регіональної філії "Одеська залізниця" ПАТ "Укрзалізниця" щодо діяльності залізничного транспорту.

Інформація формується по Кіровоградській області в цілому за окремими видами транспорту.

Методологічні положення зі статистики:

автомобільного транспорту: http://ukrstat.gov.ua/metod_polog/metod_doc/2019/11/mp_avto_trans.pdf

авіаційного транспорту: http://ukrstat.gov.ua/metod_polog/metod_doc/2019/8/mp_avia_transp.pdf

міського електричного транспорту:

http://ukrstat.gov.ua/metod_polog/metod_doc/2019/9/mp_mis_elektrotrans.pdf